

Impresionistični Spomin



POIŠČI,
REŠI,
USTVARJAJ

Spomin je družabna igra, pri kateri preizkušamo sposobnost pomnjenja in urimo možgane.

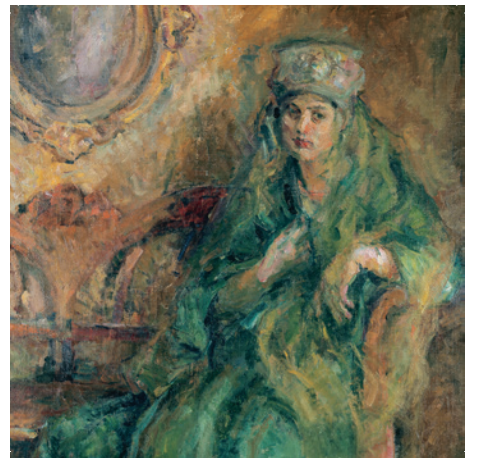
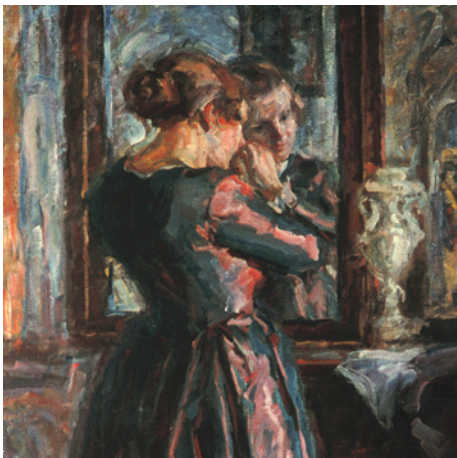
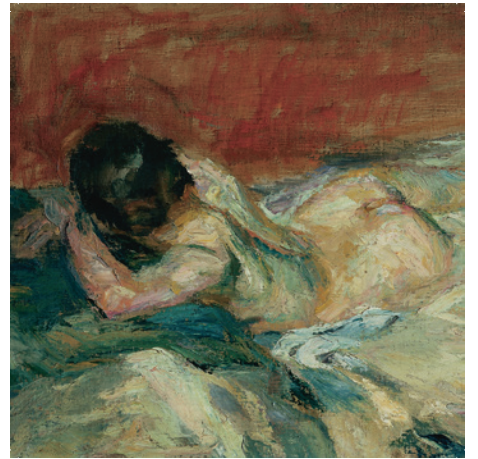
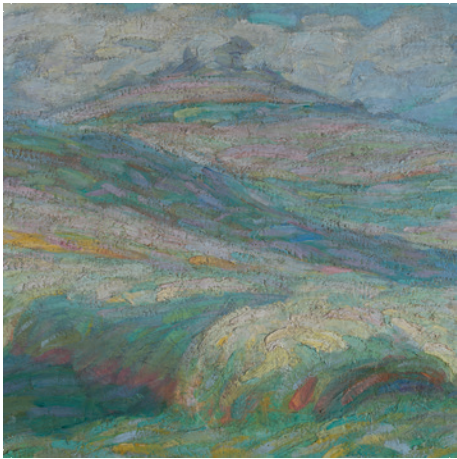
Navodila za izdelavo

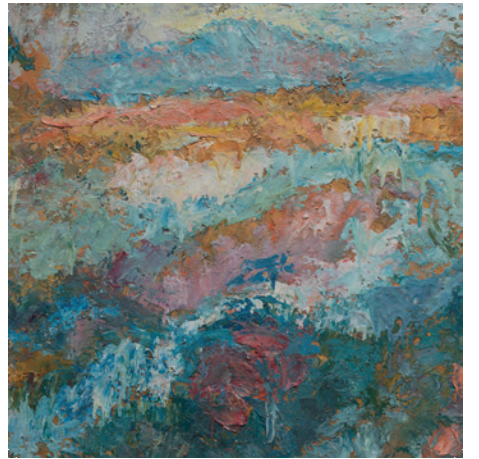
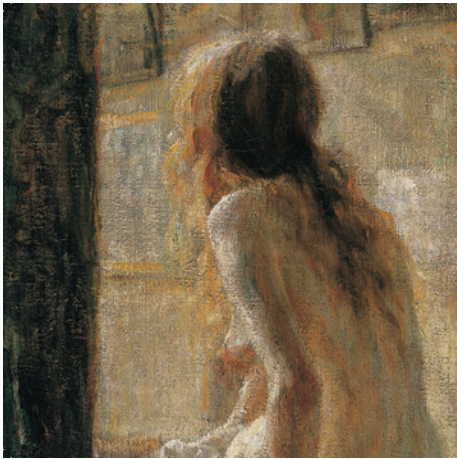
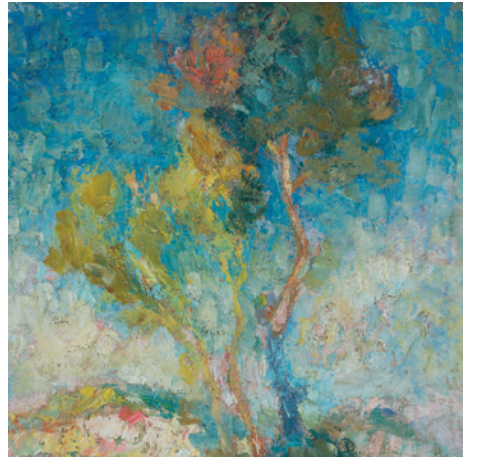
1. V dveh izvodih natisni kvadrate z detajli slik slovenskih impresionistov.
2. Sličice prilepi na tršo podlago (karton) in jih izreži, da dobiš kvadratne ploščice. Karton naj bo enobarven in za vse ploščice enak.

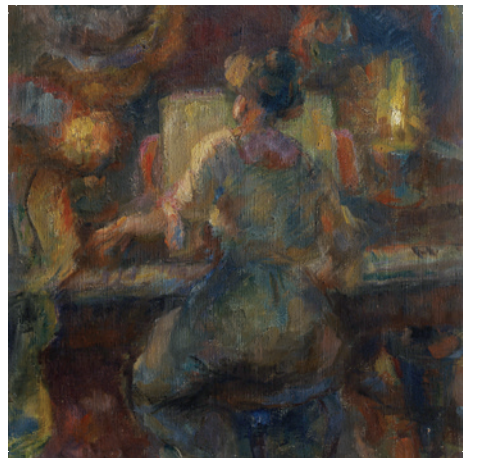
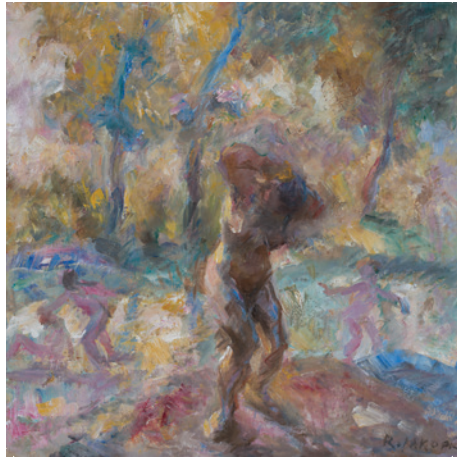
Pravila igre

Pare kartončkov najprej dobro premešamo in jih razporedimo po površini tako, da so s hrbtno stranjo obrnjeni navzgor. Igra poteka tako, da sličice postopoma odkrivamo. Vsak igralec lahko obrne samo dva kartončka in jih po ogledu ponovno postavi z licem navzdol. Odkrite pare mora pokazati tudi sotekmovalcem in potem kartončka vrniti na isto mesto.

Če je igralec uspešen in najde par, potem lahko poizkusi odkriti še en par. Če para ne najde, je na vrsti naslednji igralec. Spomin se igramo tako dolgo, dokler ne najdemo vseh parov. Zmaga tisti igralec, ki je odkril največ parov.



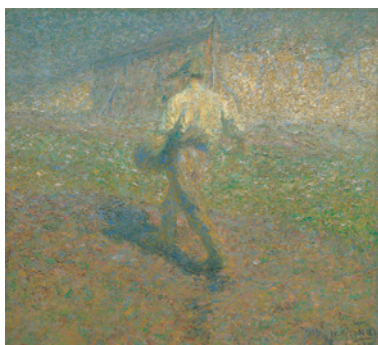




Seznam umetnin



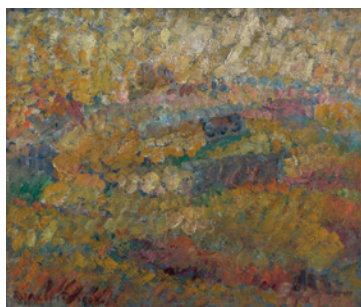
Ivan Grohar
Pomlad, 1903
Muzeji in galerije mesta Ljubljane



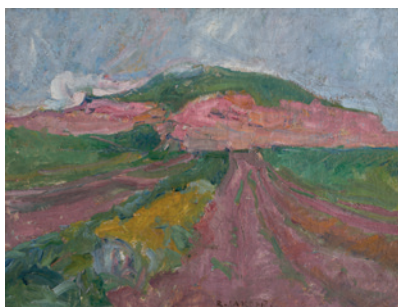
Ivan Grohar
Sejalec, 1907
Moderna galerija, Ljubljana



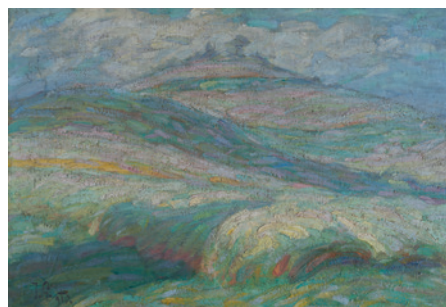
Matej Sternen
Pomladno sonce, (1906-1909)
Narodna galerija



Rihard Jakopič
Sončni breg, 1903
Narodna galerija



Rihard Jakopič
Kamnitnik v dežju, (1903)
Narodna galerija



Ivan Grohar
Hribček, 1910
Narodna galerija



Ivan Grohar
Kamnitnik (Zasneženi Kamnitnik),
1905
Narodna galerija



Matej Sternen
Ležeč ženski akt, (ok. 1915)
Narodna galerija



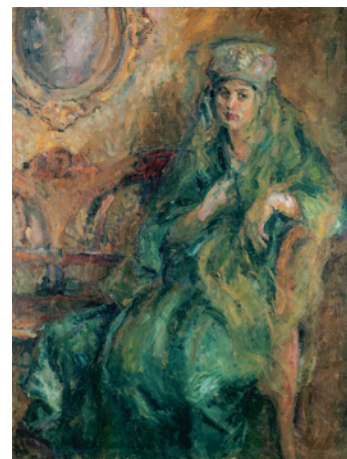
Matej Sternen
Na divanu, (1909)
Narodna galerija



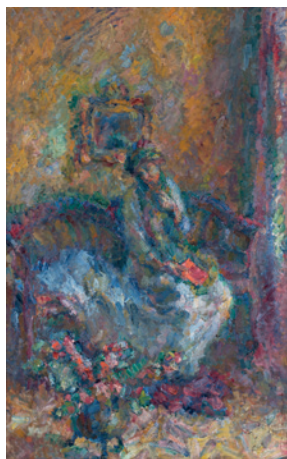
Rihard Jakopič
Zima ob Gradaščici, (ok. 1900)
Narodna galerija



Matej Sternen
Pred zrcalom, (ok. 1930)
Narodna galerija



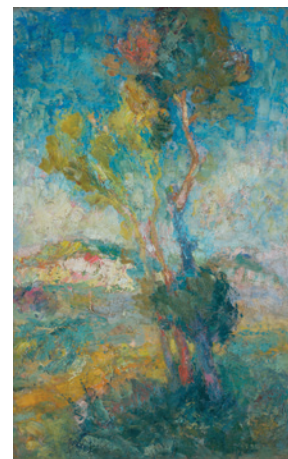
Rihard Jakopič
Zeleni pajčolan, (1915)
Narodna galerija



Rihard Jakopič
Spomini, (1912)
Narodna galerija



Rihard Jakopič
Jagnedi v jutranjem soncu, 1901
Narodna galerija



Rihard Jakopič
Topoli, 1912
Narodna galerija



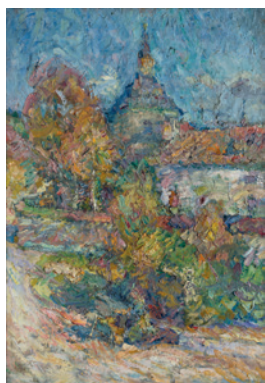
Matija Jama
Kolo, (ok. 1935)
Narodna galerija



Matija Jama
Vas v zimi, 1911-1912
Narodna galerija



Matija Jama
Vrbe, (1908)
Narodna galerija



Rihard Jakopič
Križanke v jeseni, 1909
Narodna galerija



Rihard Jakopič
Zima, (1904)
Narodna galerija



Matija Jama
Cerkvica Fürthof pri Steinu, (1913)
Narodna galerija



Matej Sternen
Rdečelaska, 1902
Narodna galerija



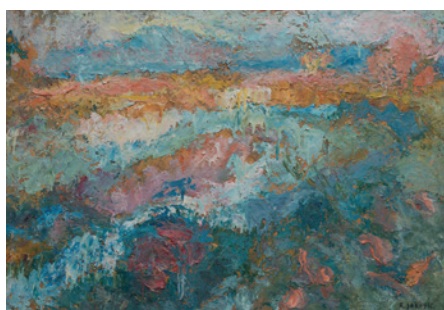
Matej Sternen
Rdeči parasol, 1904
Narodna galerija



Matija Jama
Šenklavž z Robbovim vodnjakom,
(ok. 1936)
Narodna galerija



Matej Sternen
Čitajoča, (ok. 1920)
Narodna galerija



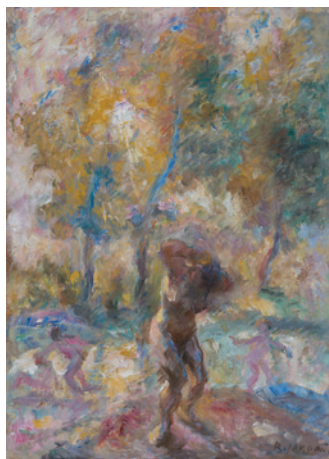
Rihard Jakopič
Sava, (1928-1930)
Narodna galerija



Ivan Grohar
Macesen, 1904
Narodna galerija



Ivan Grohar
Štemarski vrt, (1907)
Narodna galerija



Rihard Jakopič
Kopalke, (1910)
Narodna galerija



Rihard Jakopič
Študija sonca, (ok. 1905)
Narodna galerija



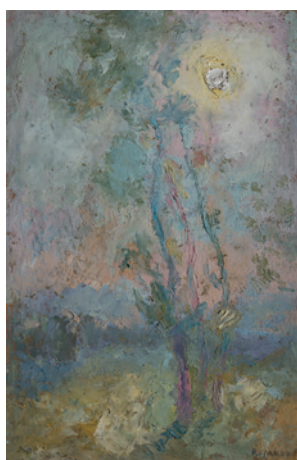
Ivan Grohar
Zimsko jutro, 1905
Narodna galerija



Matija Jama
Krave na Kolpi, (ok. 1930)
Narodna galerija



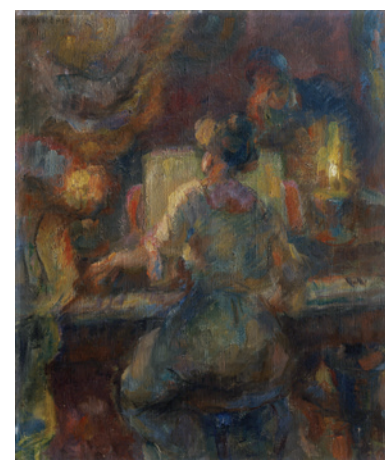
Rihard Jakopič
Jesen, 1912
Narodna galerija



Rihard Jakopič
Breze v soncu, 1905
Narodna galerija



Ivan Grohar
Škofja Loka v snegu, 1905
Moderna galerija, Ljubljana



Rihard Jakopič
Pri klavirju (Nokturno), (1912)
Narodna galerija